



KATALOGOVÝ LIST VÝROBKU

INT

01

UMÍSTĚNÍ VÝROBKU (OBJEKT):

OZNAČENÍ VE VÝKRESU

KERAMICKÁ DLAŽBA 80x80 šedá

VÝROBCE (příp. VÝHRADNÍ DODAVATEL):

-

POPIS VÝROBKU:

Dlaždice slinutá, glazovaná, 80x80 cm

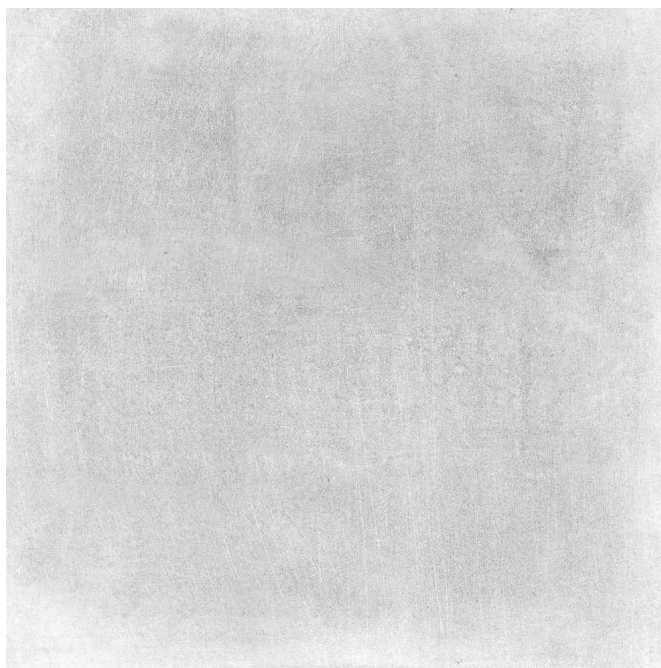
Rozměr: 798 x 798 x 10 cm
Barva: šedá
Povrch: hladký/matný
Rektifikace: ano
Mrazuvzdornost: ano
Protiskluznost: R9/A
Otěruvzdornost: PEI 5
Kolísání odstínů: V3 - velké odchylky
Probarvený střep: ano
ks/m²: 1,6

BARVA VÝROBKU:

šedá

VYOBRAZENÍ:

(příp. výkres: MĚŘ.: x: y)



POZNÁMKA:



KATALOGOVÝ LIST VÝROBKU

INT

02

UMÍSTĚNÍ VÝROBKU (OBJEKT):

OZNAČENÍ VE VÝKRESU

KERAMICKÁ DLAŽBA 40x80 šedá

VÝROBCE (příp. VÝHRADNÍ DODAVATEL):

-

POPIS VÝROBKU:

Dlaždice slinutá, glazovaná, 40x80 cm

Rozměr: 398 x 798 x 10 cm

Barva: šedá

Povrch: hladký/matný

Rektifikace: ano

Mrazuvzdornost: ano

Protiskluznost: R9/A

Otěruvzdornost: PEI 5

Kolísání odstínů: V3 - velké odchylky

Probarvený střep: ano

ks/m²: 3,1

BARVA VÝROBKU:

šedá

VYOBRÁZENÍ:

(příp. výkres: MĚŘ.: x: y)



POZNÁMKA:



KATALOGOVÝ LIST VÝROBKU

INT

03

UMÍSTĚNÍ VÝROBKU (OBJEKT):

OZNAČENÍ VE VÝKRESU

KERAMICKÁ DLAŽBA 40x80 tmavě šedá

VÝROBCE (příp. VÝHRADNÍ DODAVATEL):

-

POPIS VÝROBKU:

Dlaždice slinutá, glazovaná, 40x80 cm

Rozměr: 398 x 798 x 10 cm

Barva: tmavě šedá

Povrch: hladký/matný

Rektifikace: ano

Mrazuvzdornost: ano

Protiskluznost: R9/A

Otěruvzdornost: PEI 4

Kolísání odstínů: V3 - velké odchylky

Probarvený střep: ano

ks/m²: 3,1

BARVA VÝROBKU:

tmavě šedá

VYOBRAZENÍ:

(příp. výkres: MĚŘ.: x: y)



POZNÁMKA:



KATALOGOVÝ LIST VÝROBKU

INT

04

UMÍSTĚNÍ VÝROBKU (OBJEKT):

OZNAČENÍ VE VÝKRESU

MOZAIKA SET 30x30 šedá

VÝROBCE (příp. VÝHRADNÍ DODAVATEL):

-

POPIS VÝROBKU:

Mozaika, set 30x30 cm, šedá, 5x5 cm

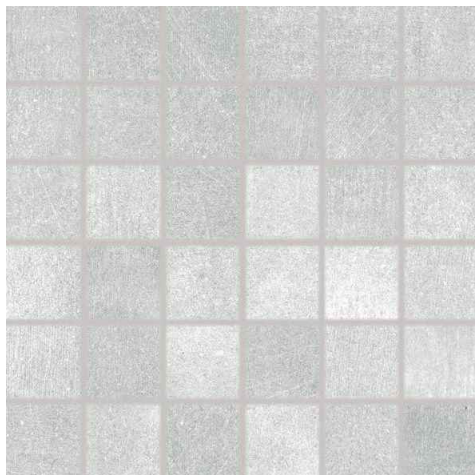
Rozměr: 48 x 48 x 10 cm
Barva: šedá
Povrch: hladký/matný
Rektifikace: ano
Mrazuvzdornost: ano
Protiskluznost: R10/B
Otěruvzdornost: PEI 5
Kolísání odstínů: V3 - velké odchylky
Probarvený stěp: ano
ks/m²: 11

BARVA VÝROBKU:

šedá

VYOBRAZENÍ:

(příp. výkres: MĚŘ.: x: y)



POZNÁMKA:



KATALOGOVÝ LIST VÝROBKU

INT

05

UMÍSTĚNÍ VÝROBKU (OBJEKT):

OZNAČENÍ VE VÝKRESU

INTERIÉROVÉ DESKY HPL

VÝROBCE (příp. VÝHRADNÍ DODAVATEL):

-

POPIS VÝROBKU:

Desky jsou vysokotlaké lamináty (HPL), vyráběné dle normy EN 438, které se vyrábějí v lisech pod velkým tlakem a při vysoké teplotě. Jsou vhodné zejména pro náročné a dekorativní oblasti použití (např.: nábytek, obložení stěn, hygienické vybavení,..).

Vlastnosti:

- odolnost vůči: poškrábání, rozpouštědlům, vysokým teplotám, průrazu, mrazu a žáru, otěruvzdornost
- zdravotní nezávadnost, snadné čištění, hygienický povrch, pevnost v ohybu, snadná montáž, dlouhá životnost

Montáž:

- skryté mechanické upevnění
- desky se zavěsí pomocí hliníkových závěsů do slícovaných namontovaných hliníkových nosných profilů (výhoda malá hloubka spodní kce)
- důležité je přerušit horizontální závěsné profily tak, aby bylo možné zadní odvětrávání

BARVA VÝROBKU:

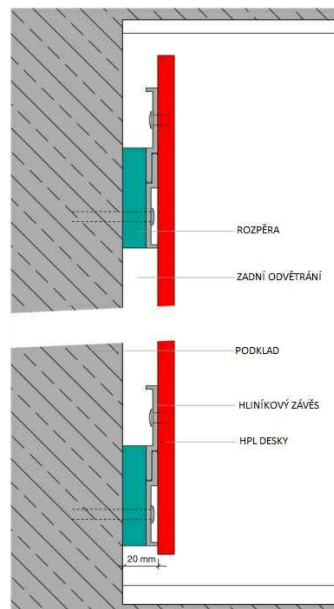
Dle vyobrazení (RAL 5020)

VYOBRAZENÍ:

(příp. výkres: MĚŘ.: x: y)



RAL 5020



POZNÁMKA:



KATALOGOVÝ LIST VÝROBKU

TR

01

UMÍSTĚNÍ VÝROBKU (OBJEKT):

OZNAČENÍ VE VÝKRESU

ZRCADLO S LED PODSVÍCENÍM

VÝROBCE (příp. VÝHRADNÍ DODAVATEL):

-

POPIS VÝROBKU:

Zrcadlo s LED podsvícením, nosná kce z lamino desek

Rozměry: TR-01a 1300x1000 mm
TR-01b 500x1000 mm
TR-01c 1100x1000 mm

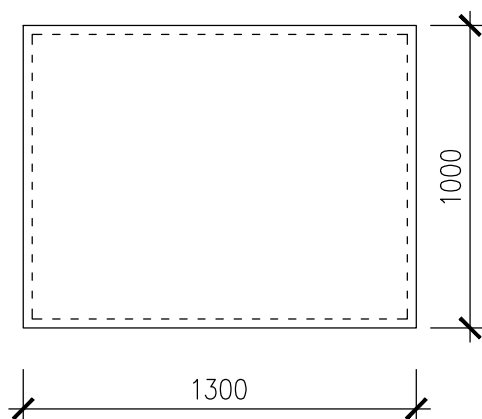
BARVA VÝROBKU:

-

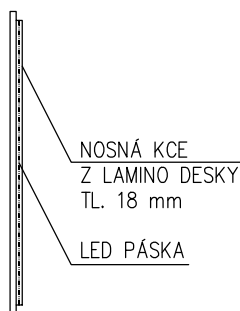
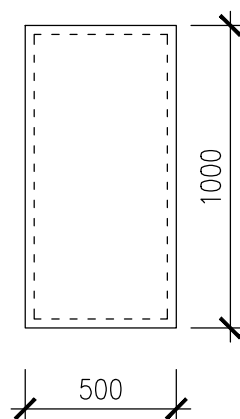
VYOBRAZENÍ:

(příp. výkres: MĚŘ.: x:y)

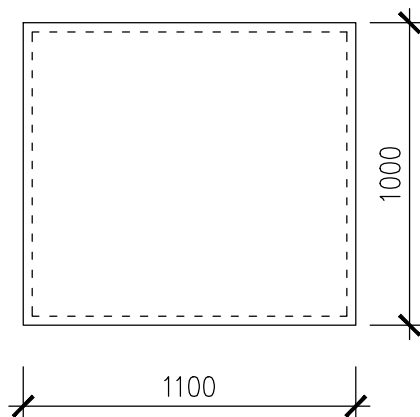
ZRCADLO TR-01a



ZRCADLO TR-01b



ZRCADLO TR-01c



POZNÁMKA:



KATALOGOVÝ LIST VÝROBKU

ZTI

01

UMÍSTĚNÍ VÝROBKU (OBJEKT):

OZNAČENÍ VE VÝKRESU
UMYVADLOVÁ DESKA

VÝROBCE (příp. VÝHRADNÍ DODAVATEL):

-

POPIS VÝROBKU:

Rozměry: dle vyobrazení
Materiál desky: litý mramor, hladký, neporézní materiál, povrch tvořen syntetickou glazurou
Materiál konzol: ocelové nosné konzole, z profilů 30x5mm, ošetřené bílým komaxitem, do stěny přivrtány pomocí standardní kotvicí techniky odpovídající nosnosti

BARVA VÝROBKU:

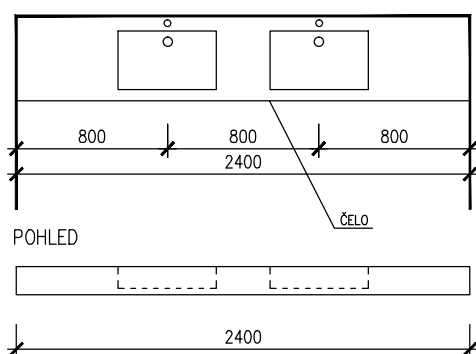
Litý mramor - bílá

VYOBRAZENÍ:

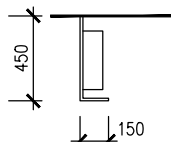
(příp. výkres: MĚŘ.: x:y)

UMYVADLOVÁ DESKA INT-01a, 4KS

PŮDORYS

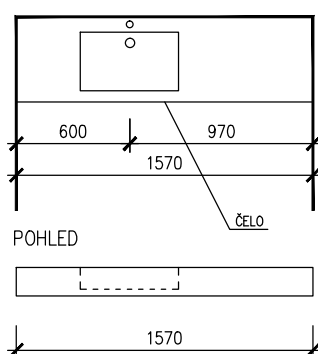


BOK

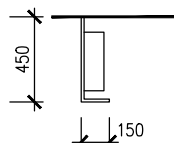


UMYVADLOVÁ DESKA INT-01b, 4KS

PŮDORYS

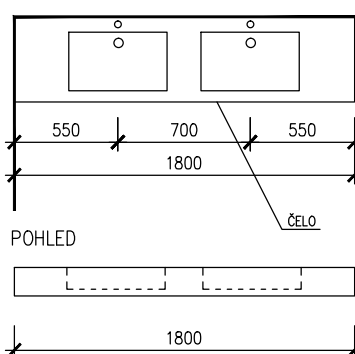


BOK

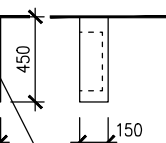


UMYVADLOVÁ DESKA INT-01c, 5KS

PŮDORYS



BOK



POZNÁMKA:

- viz. část D.1.4.1 Projekt zdravotních instalací



KATALOGOVÝ LIST VÝROBKU

ZTI

02

UMÍSTĚNÍ VÝROBKU (OBJEKT):

OZNAČENÍ VE VÝKRESU

UMYVADLOVÝ SIFON

VÝROBCE (příp. VÝHRADNÍ DODAVATEL):

-

POPIS VÝROBKU:

Nerezový designový umyvadlový sifon s převlečnou maticí G 5/4"

bez odtokového ventilu

výstup ø 32 mm

povrch matný

BARVA VÝROBKU:

Nerez mat

VYOBRAZENÍ:

(příp. výkres: MĚŘ.: x:y)



POZNÁMKA:

- viz. část D.1.4.1 Projekt zdravotních instalací



KATALOGOVÝ LIST VÝROBKU

ZTI

03

UMÍSTĚNÍ VÝROBKU (OBJEKT):

OZNAČENÍ VE VÝKRESU

UMYVADLOVÁ BATERIE

VÝROBCE (příp. VÝHRADNÍ DODAVATEL):

-

POPIS VÝROBKU:

Automatická umyvadlová baterie s elektronikou ALS pro jednu vodu, 24 V DC

Reaguje na přítomnost rukou ve snímané zóně okamžitým spuštěním vody, k vypnutí vody dojde po vyjmutí rukou po uplynutí nastavené doby (možno nastavit v rozsahu 0,25 – 7,75 s), bezpečnostní funkce vypnutí vody po 5 minutách, možnost přepnutí do režimu START/STOP

Materiál: chrom

Regulace teploty: jednotrubkový přívod vody

Napájení: 24V DC

Ovládání: infračervené

Dosah: standardně 0,13 - 0,19 m, v režimu START/STOP 0,05 - 0,15 m

Doporučený pracovní tlak: 0,1 - 0,6 MPa

Průtok: 6 l/min. (inf. údaj)

Vstup vody: vnější závit G 1/2"

Napájecí zdroj 230V AC/24V DC, 30 W

Druh: na stěnu

Mechanické rozměry: 140 x 100 x 60 mm

Výstupní napětí: stab. 24V DC

Příkon: 30 W

Krytí: IP 55

Napájecí napětí: 230V AC/50Hz

Napájení umyvadlových baterií: max. 5 ventilů

BARVA VÝROBKU:

Chrom

VYOBRAZENÍ:

(příp. výkres: MĚŘ.: x:y)



POZNÁMKA:

- viz. část D.1.4.1 Projekt zdravotních instalací



KATALOGOVÝ LIST VÝROBKU

ZTI

04

UMÍSTĚNÍ VÝROBKU (OBJEKT):

OZNAČENÍ VE VÝKRESU

ZÁVĚSNÝ KLOZET A DUROPLASTOVÉ SEDÁTKO S POKLOPEM

VÝROBCE (příp. VÝHRADNÍ DODAVATEL):

-

POPIS VÝROBKU:

Závěsný klozet, hluboké splachování

Délka: 530 mm

Šířka: 360 mm

Výška: 350 mm

Odpad: Vodorovný

Oplachový kruh: Rimless

Splachovací systém: Hluboké splachování

Tvar: Oblé

Typ instalace: Závěsný

Duroplastové sedátko s poklopem slowclose, odjímatelné, nerezové úchyty

BARVA VÝROBKU:

Klozet: keramika bílá, Sedátko: duroplast bílá

VYOBRAZENÍ:

(příp. výkres: MĚŘ.: x: y)



POZNÁMKA:

- viz. část D.1.4.1 Projekt zdravotních instalací



KATALOGOVÝ LIST VÝROBKU

ZTI

05

UMÍSTĚNÍ VÝROBKU (OBJEKT):

OZNAČENÍ VE VÝKRESU

OVLÁDACÍ TLAČÍTKO SPLACHOVÁNÍ

VÝROBCE (příp. VÝHRADNÍ DODAVATEL):

-

POPIS VÝROBKU:

Ovládací tlačítko pro 2 množství splachování

Ke spuštění splachování u splachovacích nádržek pod omítku

Ovládání zepředu, tyčky tlačítka zvukově izolované, rychlé nastavení bez nářadí

Ovládací síla: < 20 N

Barva: bílá, plast

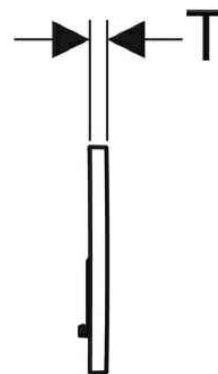
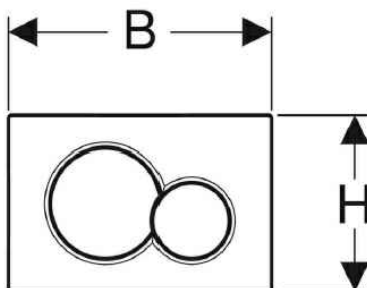
Rozměry: 246 x 164 x 13 mm (š x v x t)

BARVA VÝROBKU:

Bílá

VYOBRAZENÍ:

(příp. výkres: MĚŘ.: x:y)



POZNÁMKA:

- viz. část D.1.4.1 Projekt zdravotních instalací



UMÍSTĚNÍ VÝROBKU (OBJEKT):

OZNAČENÍ VE VÝKRESU

SPLACHOVACÍ NÁDRŽKA POD OMÍTKU PRO ZÁVĚSNÉ WC

VÝROBCE (příp. VÝHRADNÍ DODAVATEL):

-

POPIS VÝROBKU:

Montážní prvek pro závěsné WC, 112 cm, se splachovací nádrží pod omítkou 12 cm

S ovládáním zepředu, pro 1 množství splachování, 2 množství splachování nebo splachování Start/Stop

Tlak při průtoku 10-1000 kPa, maximální teplota vody 25 °C, splachovací množství-nastavení ve výrobě 6 a 3 l

Velké splachovací množství-rozsah nastavení 4 / 4,5 / 6 / 7,5 l, malé splachovací množství-rozsah nastavení 2-4 l

Výpočtový průtok 0.11 l/s, minimální přetlak pro výpočtový průtok 50 kPa

Rozsah dodávky

Přívod vody R 1/2", vhodný pro MF, s integrovaným rohovým ventilem a ručním ovládacím kolečkem

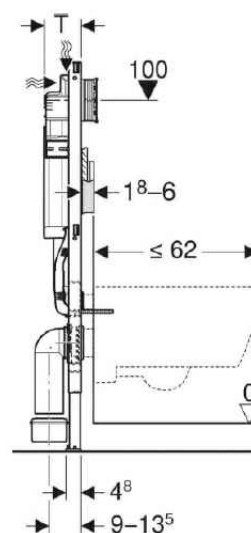
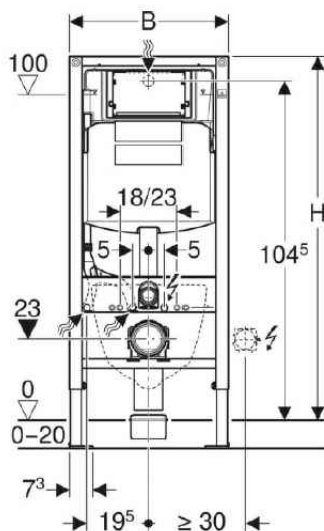
Kryt pro hrubou montáž pro servisní otvor, 2 ochranné zátky, připojovací souprava pro WC, Ø 90 mm, připojovací koleno 90° z PE-HD, Ø 90 mm, přechodka z PE-HD, Ø 90 / 110 mm, 2 závitové tyče M12, upevňovací materiál

BARVA VÝROBKU:

dle vyobrazení

VYOBRAZENÍ:

(příp. výkres: MĚŘ.: x:y)



POZNÁMKA:

- viz. část D.1.4.1 Projekt zdravotních instalací



KATALOGOVÝ LIST VÝROBKU

ZTI

07

UMÍSTĚNÍ VÝROBKU (OBJEKT):

OZNAČENÍ VE VÝKRESU

PISOÁR

VÝROBCE (příp. VÝHRADNÍ DODAVATEL):

-

POPIS VÝROBKU:

Pisoár s radarovým splachovačem a integrovaným zdrojem, 230 V AC
obsahuje Bluetooth ovládání, úsporné splachování jedním litrem vody, reaguje pouze na použití pisoáru (vyhodnocuje změny, ke kterým dochází uvnitř pisoáru při průtoku kapaliny), doba splachování je nastavitelná od 0,5 do 15,5 sekundy, samočinné spláchnutí po 6 hodinách od posledního sepnutí ventilu, možnost regulace průtoku vody kulovým ventilem, po spláchnutí provede splachovač krátké doplnění vody do sifonu

Napájení: 230V AC

Umístění: za pisoárem

Splachovač: včetně pisoáru

Ovládání: radarové

Napájecí napětí: 230 V AC/50 Hz

Doporučený pracovní tlak: 0,1 - 0,6 MPa

Průtok: 18 l/min (inf. údaj)

Vstup vody: vnější závit G 1/2"

Výstup vody: vtoková armatura s těsněním

BARVA VÝROBKU:

Keramika bílá

VYOBRAZENÍ:

(příp. výkres: MĚŘ.: x:y)



POZNÁMKA:

- viz. část D.1.4.1 Projekt zdravotních instalací



KATALOGOVÝ LIST VÝROBKU

ZTI

08

UMÍSTĚNÍ VÝROBKU (OBJEKT):

OZNAČENÍ VE VÝKRESU

SPLACHOVACÍ NÁDRŽKA POD OMÍTKU PRO PISOÁR

VÝROBCE (příp. VÝHRADNÍ DODAVATEL):

-

POPIS VÝROBKU:

Montážní prvek pro pisoár, 112–130 cm, univerzální, pro ovládání splachování na omítku**Rozsah dodávky**

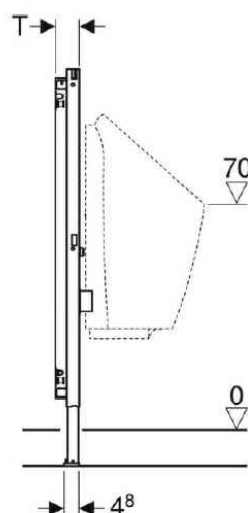
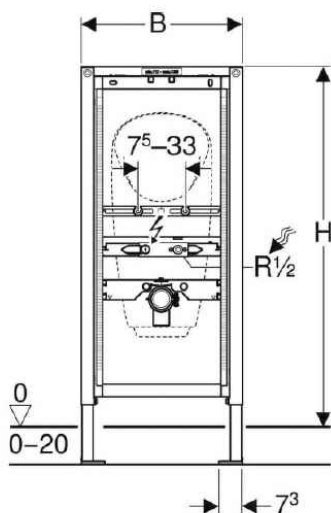
Přívod vody Rp 1/2" / R 1/2", vhodné pro MF, ochranná zátka, připojovací koleno z PE-HD, \varnothing 63 / 50 mm, ochranné víčko, těsnění \varnothing 57 / 50 mm, zápachová uzavěrka pro pisoár \varnothing 50 mm, s těsněním na pisoár, 2 závitové tyče M8, upevňovací materiál

BARVA VÝROBKU:

dle vyobrazení

VYOBRAZENÍ:

(příp. výkres: MĚŘ.: x:y)



POZNÁMKA:

- viz. část D.1.4.1 Projekt zdravotních instalací



KATALOGOVÝ LIST VÝROBKU

ZTI

09

UMÍSTĚNÍ VÝROBKU (OBJEKT):

OZNAČENÍ VE VÝKRESU

DĚLÍČÍ STĚNA

VÝROBCE (příp. VÝHRADNÍ DODAVATEL):

-

POPIS VÝROBKU:

Urínálová dělíčí stěna, vč. montážního příslušenství

Barva: tmavě šedá

Délka: 400 mm

Šířka: 6 mm

Výška: 690 mm

BARVA VÝROBKU:

tmavě šedá

VYOBRAZENÍ:

(příp. výkres: MĚŘ.: x: y)



POZNÁMKA:

- viz. část D.1.4.1 Projekt zdravotních instalací



KATALOGOVÝ LIST VÝROBKU

ZTI

10

UMÍSTĚNÍ VÝROBKU (OBJEKT):

OZNAČENÍ VE VÝKRESU

AUTOMATICKÝ OSOUŠEČ RUKOU

VÝROBCE (příp. VÝHRADNÍ DODAVATEL):

-

POPIS VÝROBKU:

Automatický bezdotykový osoušeč rukou, bílý

Včetně antibakteriálního filtru a UVC dezinfekční lampy, s možností vypnutí ohřevu
reaguje na přítomnost rukou automatickým spuštěním ofuku

bílý ABS plastový kryt, úchytová sada

Rozměry: 280 x 180 x 97 mm

Napájecí napětí: 230 V AC

Příkon: 225 - 1000 W

Rychlost vzduchu: 191- 300 km/h

Stupeň ochrany: třída II, IP 33

Hmotnost: 1,86 kg

Hlučnost: < 68 - 75 dB

BARVA VÝROBKU:

Bílá

VYOBRAZENÍ:

(příp. výkres: MĚŘ.: x:y)



POZNÁMKA:

- viz. část D.1.4.1 Projekt zdravotních instalací



KATALOGOVÝ LIST VÝROBKU

ZTI

11

UMÍSTĚNÍ VÝROBKU (OBJEKT):

OZNAČENÍ VE VÝKRESU

Dávkovač dezinfekce a mýdla

VÝROBCE (příp. VÝHRADNÍ DODAVATEL):

-

POPIS VÝROBKU:

Dávkovač pro běžné použití do nenáročných podmínek

Vhodný pro všechny dezinfekční přípravky a mycí emulze

Plastové tělo

Nerezová páka

Vyměnitelná plastová pumpička

Nastavitelná dávka 0,7 / 1,0 / 1,5 ml

Rozměry:

1 000 ml: Š 100 × V 360 × H 185 mm

BARVA VÝROBKU:

Dle vyobrazení

VYOBRAZENÍ:

(příp. výkres: MĚŘ.: x:y)



POZNÁMKA:

- viz. část D.1.4.1 Projekt zdravotních instalací



KATALOGOVÝ LIST VÝROBKU

ZTI

12

UMÍSTĚNÍ VÝROBKU (OBJEKT):

OZNAČENÍ VE VÝKRESU

ODPADKOVÝ KOŠ

VÝROBCE (příp. VÝHRADNÍ DODAVATEL):

-

POPIS VÝROBKU:

Kovový odpadkový koš, objem 30 l, bílý, volně stojící

Objem (l): 30 l

Ø (mm): 335 mm

Výška (mm): 470 mm

Materiál: kov

Hmotnost (kg): 2.5 kg

BARVA VÝROBKU:

Bílá

VYOBRAZENÍ:

(příp. výkres: MĚŘ.: x:y)



POZNÁMKA:

- viz. část D.1.4.1 Projekt zdravotních instalací



KATALOGOVÝ LIST VÝROBKU

ZTI

13

UMÍSTĚNÍ VÝROBKU (OBJEKT):

OZNAČENÍ VE VÝKRESU

ZÁVĚSNÝ KOŠ NA HYGIENICKÉ POTŘEBY

VÝROBCE (příp. VÝHRADNÍ DODAVATEL):

-

POPIS VÝROBKU:

Praktický hranatý odpadkový koš, v bílé barvě, nástěnný

Objem: 6l

Materiál: nerez

Barva: bílá

Rozměry: 205 x 300 x 100 (š x v x h)

Montáž: nástěnný, vrtáním

BARVA VÝROBKU:

Bílá

VYOBRAZENÍ:

(příp. výkres: MĚŘ.: x:y)



POZNÁMKA:

- viz. část D.1.4.1 Projekt zdravotních instalací



KATALOGOVÝ LIST VÝROBKU

ZTI

14

UMÍSTĚNÍ VÝROBKU (OBJEKT):

OZNAČENÍ VE VÝKRESU

WC KARTÁČ

VÝROBCE (příp. VÝHRADNÍ DODAVATEL):

-

POPIS VÝROBKU:

**WC souprava vč.kartáče a skleněné misky, nástěnná
výška 400mm, chrom**

Rozměry:

Délka: 95 mm

Šířka: 76 mm

Výška: 382 mm

BARVA VÝROBKU:

Dle vyobrazení

VYOBRAZENÍ:

(příp. výkres: MĚŘ.: x:y)



POZNÁMKA:

- viz. část D.1.4.1 Projekt zdravotních instalací



KATALOGOVÝ LIST VÝROBKU

ZTI

15

UMÍSTĚNÍ VÝROBKU (OBJEKT):

OZNAČENÍ VE VÝKRESU

ZÁSOBNÍK NA TOALETNÍ PAPÍR

VÝROBCE (příp. VÝHRADNÍ DODAVATEL):

-

POPIS VÝROBKU:

Zásobník na toaletní papír, montáž na stěnu, bílý plast ABS

rozměry: 270 x 280 x 130 mm

max. Ø náplně: 260 mm

min. Ø dutinky: 55 mm nebo 70 mm

BARVA VÝROBKU:

Bílá

VYOBRAZENÍ:

(příp. výkres: MĚŘ.: x:y)



POZNÁMKA:

- viz. část D.1.4.1 Projekt zdravotních instalací



KATALOGOVÝ LIST VÝROBKU

ZTI

16

UMÍSTĚNÍ VÝROBKU (OBJEKT):

OZNAČENÍ VE VÝKRESU

NEREZOVÝ HÁČEK

VÝROBCE (příp. VÝHRADNÍ DODAVATEL):

-

POPIS VÝROBKU:

Nerezový háček

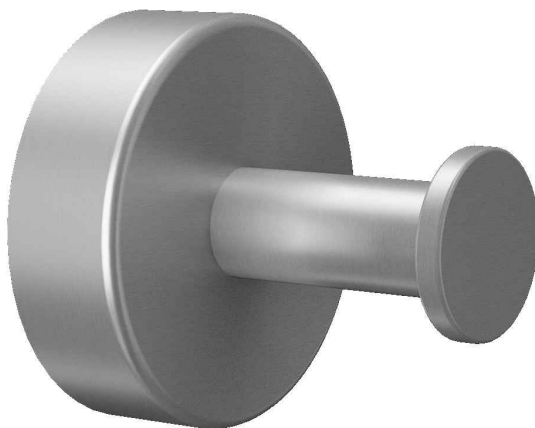
**Možná instalace bez vrtání za pomoci oboustranné lepicí pásky 3M VHB pro dokonalou fixaci nebo instalace pomocí montážní sady
rozměry $\varnothing 20 \times 45$ mm
povrch matný**

BARVA VÝROBKU:

Nerez mat

VYOBRAZENÍ:

(příp. výkres: MĚŘ.: x:y)



POZNÁMKA:

- viz. část D.1.4.1 Projekt zdravotních instalací



KATALOGOVÝ LIST VÝROBKU

ZTI

17

UMÍSTĚNÍ VÝROBKU (OBJEKT):

OZNAČENÍ VE VÝKRESU

ZÁSOBNÍK NA SKLÁDANÉ PAPIROVÉ RUČNÍKY

VÝROBCE (příp. VÝHRADNÍ DODAVATEL):

-

POPIS VÝROBKU:

Zásobník na papírové ručníky , montáž na stěnu, bílý plast ABS

rozměry: 260 x 140 x 300 mm

max. rozměr náplně: 230 x 250 mm (650 ks)

BARVA VÝROBKU:

Bílá

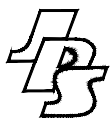
VYOBRAZENÍ:

(příp. výkres: MĚŘ.: x:y)



POZNÁMKA:

- viz. část D.1.4.1 Projekt zdravotních instalací



KATALOGOVÝ LIST VÝROBKU

ZTI

18

UMÍSTĚNÍ VÝROBKU (OBJEKT):

OZNAČENÍ VE VÝKRESU

SPRCHOVÉ DVEŘE

VÝROBCE (příp. VÝHRADNÍ DODAVATEL):

-

POPIS VÝROBKU:

Sprchové dveře jednokřídlé s pevným segmentem, pravé, stříbrný lesklý profil**Bezpečnostní transparentní sklo, tl. 8 mm s povrchovou úpravou zaručující snadnou údržbu****Masivní chromové panty, madlo z chromu**

Rozměry:

Délka: 900 mm

Výška: 1950 mm

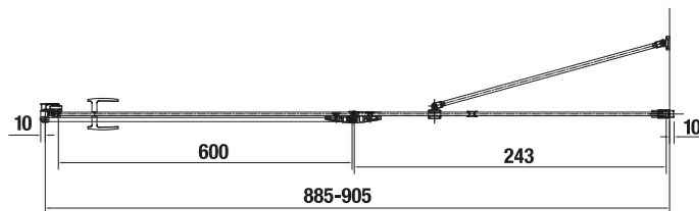
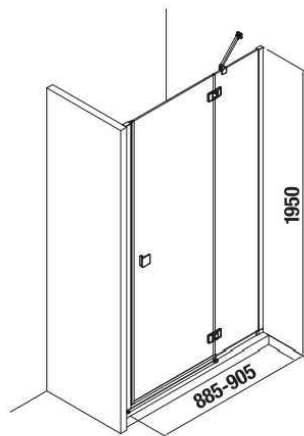
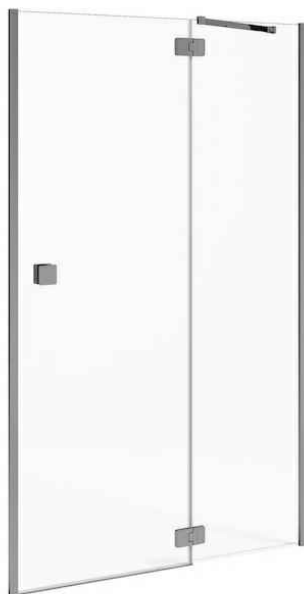
Tloušťka skla: 8 mm

BARVA VÝROBKU:

sklo transparentní, chrom

VÝOBRAZENÍ:

(příp. výkres: MĚŘ.: x:y)



POZNÁMKA:

- viz. část D.1.4.1 Projekt zdravotních instalací



KATALOGOVÝ LIST VÝROBKU

ZTI

19

UMÍSTĚNÍ VÝROBKU (OBJEKT):

OZNAČENÍ VE VÝKRESU

SPRCHOVÝ ODPAD

VÝROBCE (příp. VÝHRADNÍ DODAVATEL):

-

POPIS VÝROBKU:

SPRCHOVÝ ŽLAB, 1000 MM, ŘEZATELNÝ, KRYT SATIN NEREZ

Pure. Promyšlený design, jednoduchost a profesionální výroba. Sprchový žlab Pure o délce 1000 mm je řezatelný min. 600 mm; sifon S protizápachový s rotačním připojením 360° Ø 50 mm 48 l/min; instalační hloubka 60-110mm; textilní těsnící membrána; kryt Satin nerez. Dostupné v 2Q 2023.

BARVA VÝROBKU:

Nerez

VYOBRAZENÍ:

(příp. výkres: MĚŘ.: x:y)



POZNÁMKA:

- viz. část D.1.4.1 Projekt zdravotních instalací



KATALOGOVÝ LIST VÝROBKU

ZTI

20

UMÍSTĚNÍ VÝROBKU (OBJEKT):

OZNAČENÍ VE VÝKRESU

SPRCHOVÁ BATERIE

VÝROBCE (příp. VÝHRADNÍ DODAVATEL):

-

POPIS VÝROBKU:

Sprchová nástěnná páková baterie se sprchovou sadou. Obsahuje ruční sprchu o průměru 130 mm, 4 funkce a sprchovou hadici 1700 mm s funkcí AntiTwist proti překroučení.

Povrchová úprava: Chrom

Průtok (l/min při tlaku 3 bar): 5.7

Typ baterie: Pákové

Typ instalace: Nástěnné

Typ kartuše: Keramická

Závit vodovodní přípojky: 1/2"

BARVA VÝROBKU:

chrom

VYOBRAZENÍ:

(příp. výkres: MĚŘ.: x: y)



POZNÁMKA:

- viz. část D.1.4.1 Projekt zdravotních instalací



KATALOGOVÝ LIST VÝROBKU

ZTI

21

UMÍSTĚNÍ VÝROBKU (OBJEKT):

OZNAČENÍ VE VÝKRESU

NÁSTĚNNÁ BATERIE

VÝROBCE (příp. VÝHRADNÍ DODAVATEL):

-

POPIS VÝROBKU:

Umyvadlová nástěnná baterie, raménko 300 mm, chrom

BARVA VÝROBKU:

Chrom

VYOBRAZENÍ:

(příp. výkres: MĚŘ.: x:y)



POZNÁMKA:

- viz. část D.1.4.1 Projekt zdravotních instalací



KATALOGOVÝ LIST VÝROBKU

ZTI

22

UMÍSTĚNÍ VÝROBKU (OBJEKT):

OZNAČENÍ VE VÝKRESU

UMYVADLO

VÝROBCE (příp. VÝHRADNÍ DODAVATEL):

-

POPIS VÝROBKU:

Rozměry: délka: 550 mm, šířka: 420 mm, výška: 165 mm

Materiál: sanitární keramika

Hmotnost: 15.2 kg

Typ instalace: Závěsné

Typ přepadu: Standardní

Umístění umyvadlové mísy: Uprostřed

BARVA VÝROBKU:

Keramika bílá

VYOBRAZENÍ:

(příp. výkres: MĚŘ.: x: y)



POZNÁMKA:

- viz. část D.1.4.1 Projekt zdravotních instalací



KATALOGOVÝ LIST VÝROBKU

ZTI

23

UMÍSTĚNÍ VÝROBKU (OBJEKT):

OZNAČENÍ VE VÝKRESU

ZÁVĚSNÁ VÝLEVKA S PLASTOVOU MŘÍŽKOU

VÝROBCE (příp. VÝHRADNÍ DODAVATEL):

-

POPIS VÝROBKU:

Součástí výlevky je odnímatelná plastová mříž

Délka: 510 mm

Šířka: 435 mm

Výška: 407 mm

BARVA VÝROBKU:

Keramika bílá

VYOBRAZENÍ:

(příp. výkres: MĚŘ.: x:y)



POZNÁMKA:

- viz. část D.1.4.1 Projekt zdravotních instalací



UMÍSTĚNÍ VÝROBKU (OBJEKT):

OZNAČENÍ VE VÝKRESU

SPLACHOVACÍ NÁDRŽKA POD OMÍTKU PRO ZÁVĚSNOU VÝLEVKU

VÝROBCE (příp. VÝHRADNÍ DODAVATEL):

-

POPIS VÝROBKU:

Instalační prvek pro výlevku, 175 cm, se splachovací nádrží pod omítku 12 cm, nástěnná armatura na omítku

Pro 1 množství splachování, 2 množství splachování nebo splachování Start/Stop

Tlak při průtoku 10-1000 kPa maximální teplota vody 25 °C, splachovací množství-nastavení ve výrobě 6 a 3 l

Velké splachovací množství-rozsah nastavení 4.5 / 6 / 7.5 l, malé splachovací množství- rozsah nastavení 3-4 l

Výpočtový průtok 0.11 l/s, minimální přetlak pro výpočtový průtok 50 kPa

Rozsah dodávky

Přívod vody R 1/2", vhodný pro MF, s integrovaným rohovým ventilem a ručním ovládacím kolečkem, 2 nástěnky

Rp 1/2" / R 1/2", 2 zvukově izolační podložky, 2 zvukově izolační pouzdra, kryt pro hrubou montáž pro servisní

otvor, 2 ochranné zátky, připojovací souprava pro WC, Ø 90 mm, připojovací koleno 90° z PE-HD, Ø 90 mm,

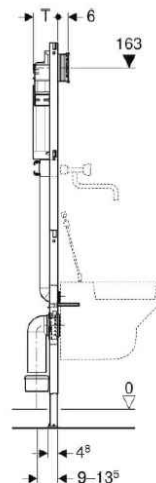
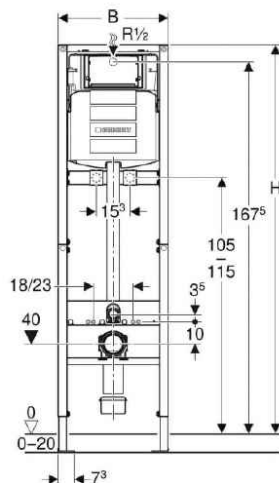
přechodka z PE-HD, Ø 90 / 110 mm, upevňovací materiál pro zadní stěnu, 2 závitové tyče M12, upevňovací materiál

BARVA VÝROBKU:

dle vyobrazení

VYOBRAZENÍ:

(příp. výkres: MĚŘ.: x:y)



POZNÁMKA:

- viz. část D.1.4.1 Projekt zdravotních instalací